



Inspekční zpráva  
Pro výrobce EPAL palet (P)



Informace o inspekci EPAL-1

Společnost: PALETY ZAVREL s.r.o.	Inspektor: Juergen WODRICH
Číslo licence: CZ-058	Zástupce společnosti: Herr Daniel Janda
Začátek inspekce: 01/06/2022 08:55 CEST	Místo: Zakupy
Várka schválena: Ano	Hodnocení: <b>Inspekce pozitivní</b>

Informace o inspekci EPAL-1

Objem várky N 600	Vzorek n 32	Označení bloků levý: EPAL
Označení bloků pravý: EPAL	Středový: IPPC CZ-0479 HT	EPAL ID číslo: 058-2-05
Označení hřebíků (90): HT	Označení hřebíků (70): HU	Označení hřebíků (55): nepoužito
Označení hřebíků (40): HW	Barva sponek: černá	Výrobce sponky: BeA
Znační inkoustem: Ne		

Objem várky N	1 - 150	151 - 280	281 - 500	501 - 1 200	1 201 - 3 200	3 201 - 10 000
Vzorek n	8	13	20	32	50	80
Kritické chyby	0	0	0	0	0	0
Hlavní chyby	5	7	10	14	21	30
Drobné chyby	10	14	21	30	44	70

Kritické chyby EPAL-1:

	Charakteristika chyb	Počet kritických chyb
Hlavní rozměr, šířka	1200 +8/-5	0
Hlavní rozměr, délka	800 +8/-5	0
Tloušťka svláků	22 +3/-0,5	0
Nepřípustné druhy dřevin, hniloba, kůra, oblity a suky ve svlácích	X	0
Nepřípustné lisované bloky	X	0
Nepřípustné konzervační a ochranné prostředky pro dřevo	X	0
Nepřípustné značení (např. InkJet System / -inkoust)	X	0
Samostatné suky ve svlácích	> 1 / 4 Brettbreite	0
Skupiny suků	> 1 / 3 Brettbreite	0
Nepřípustné hřebíky	X	0
Celková suma kritických chyb		0



# Inspekční zpráva Pro výrobce EPAL palet (P)



## Hlavní chyby / Drobné chyby EPAL-1

	Hlavní chyby	Drobné chyby	Počet hlavních chyb	Počet drobných chyb
Hlavní rozměr, šířka	1200 +3/-3		2	
Hlavní rozměr, délka	800 +3/-3		0	
Výška vstupního otvoru	100 +5/-0		0	
Vzdálenost svrchní mezilehlé desky od okraje		287 +3/-3		10
Vzdálenost středového bloku / krajního spodního prkna	Max. 477		0	
Vzdálenost středového bloku / krajního svlaku	Max. 677		0	
Délka svrchních / spodních prken		< 1 197		0
Délka svlaků		< 797		0
Šířka svlaků 1)	145 +5/-3		0	
Šířka prken 1)		145 +5/-3		4
Šířka prken 1)		100 +3/-3		0
Tloušťka svrchních / spodních prken	22 +2/-0,5		3	
Délka bloků		145 +5/-3		0
Šířka bloků 1)		145 +5/-3		0
Šířka bloků 1)		100 +3/-3		0
Hniloba, kůra, zamoření hmyzem	X		0	
Obsah vlhkosti	> 26%	> 22%	1	0
Obliny		> 15 mm		1
Nepřipustné suky	Ja		3	
Jednotlivé suky	> 1/2 Brettbreite	> 1/3 Brettbreite	1	2
Skupiny suků	> 2/3 Brettbreite	> 1/2 Brettbreite	0	0
Praskliny		X		1
Montážní praskliny	X		1	
Zamodráání, napadení houbou		X		0
Smolníky		> 50 mm		3
Otvory po hmyzu		X		0
Lýko		X		0
Jádrové dřevo		X		0
Opracování prken		X		0
Opracování bloků		X		0
Sražení hran na spodních prknech a rozích palet	X		0	
Vyčnívající hřebíky		Ja		0
Chybějící nebo zdeformované hřebíky	X		1	
Vzdálenost hřebíků (hřebíkový obrazec)	X		0	
Nekompletní značení	X		0	
Celkový počet chyb			12	21



Inspekční zpráva  
Pro výrobce EPAL palet (P)



Měření obsahu vlhkosti dřeva v EPAL-1 Euro paletách

Bloky z masivu

Ne

Paleta číslo:

	100 mm blok*	145 mm blok*	100 mm svrchní prkno*	100 mm spodní prkno	svlak*	145 mm svrchní prkno*	145 mm spodní prkno*
1	14						
3			10				
5					14		
7						14	
9		11					
11				15			
13					11		
15							14
17	10						
19			12				
21					14		
23						14	
25		11					
27				10			
29					50		
31							11
33							
35							
37							
39							
41							
43							
45							
47							
49							
51							
53							
55							
57							
59							
61							
63							
65							
67							
69							
71							
73							
75							
77							
79							

Poznámky: Herr Milan Kovarik vom EPAL Büro " Tschechische und Slowakische Republik" wohnte der Prüfung bei.  
Nach Aussage kann die Firma täglich 600 EPAL-EUROPALETTEN fertigen. Die Lagerkapazität ist aber sehr beschränkt.

Stock of EPAL control staple:

Datum poslední samokontroly:

Přílohy:

Fotky:

License No.: SZ-058 Datum: 1-06-2022

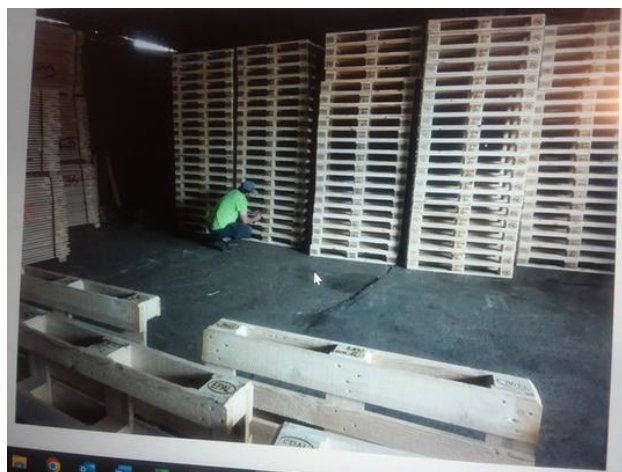
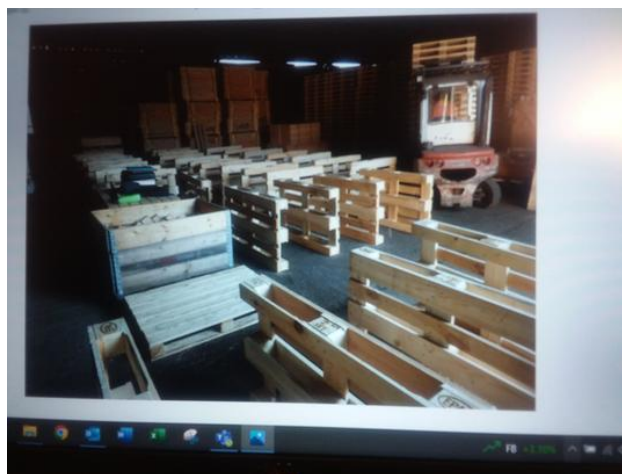
Inspektion Z Mitarbeiter von Handl.

Übergabener Prüfkammer: 600 Dauer der Kammerüberwachung: 11:30 - 14:00

Unterzeichnet vordrucker: [Signature] Firmenname: MLETY PALET

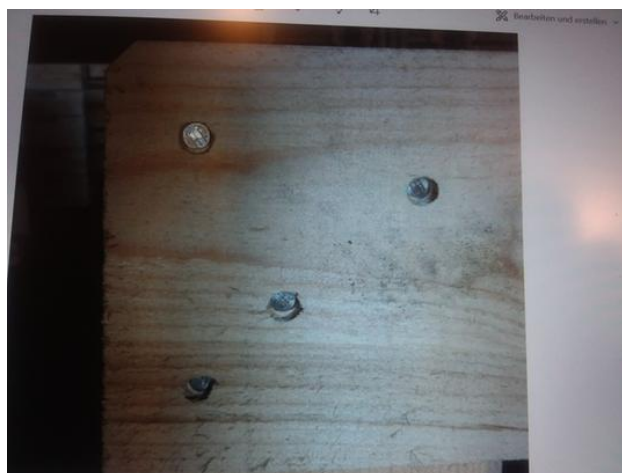
Merkmale EPAL Europaletten  Vollholzklotz

100 mm Klotz*	100 mm Deckbrett*	100 mm Bodenbrett*	Querbrett*	140 mm Deckbrett*	140 mm Bodenbrett*
17	10	14	14		
11		15	11	14	





Inspekční zpráva  
Pro výrobce EPAL palet (P)



Konec inspekce: 01/06/2022 14:00 CEST

Hodnocení: **Inspekce pozitivní**

Podpis inspektora:

Podpis zástupce společnosti:

Siehe  
1. Foto

Příloha k inspekční zprávě EPAL-1

Číslo licence: CZ-058

Datum: 01/06/2022

Poznámky: Einschlagen der EPAL GÜTEPRÜFKLAMMERN von Hand

Pro úroveň 1

\* Počet předaných spon EPAL 600

\* Čas kontroly označování palet sponami: 11:30 - 14:00 UHR

Podpis zástupce společnosti:



Inspekční zpráva  
Pro výrobce EPAL palet (P)



Razítko společnosti:

Merzung 2 Mitarbeiter von Hand.

Inspektion: 600 Datum der Kammerüberwachung: 11:30 - 14:00

Handwritten signature: [Signature]

Handwritten signature: [Signature]

EPAL Europaletten  Vollholzklotz

Merkmale: 157, 405 02 Deko

Stk*	145 mm Klats*	120 mm Deckbreite*	120 mm Stulbreite*	Querbreite*	145 mm Deckbreite**	145 mm Stulbreite**
		10		14	14	
	11		15	11		14
		12		11		

\* Components with same dimensions should be measured alternately.